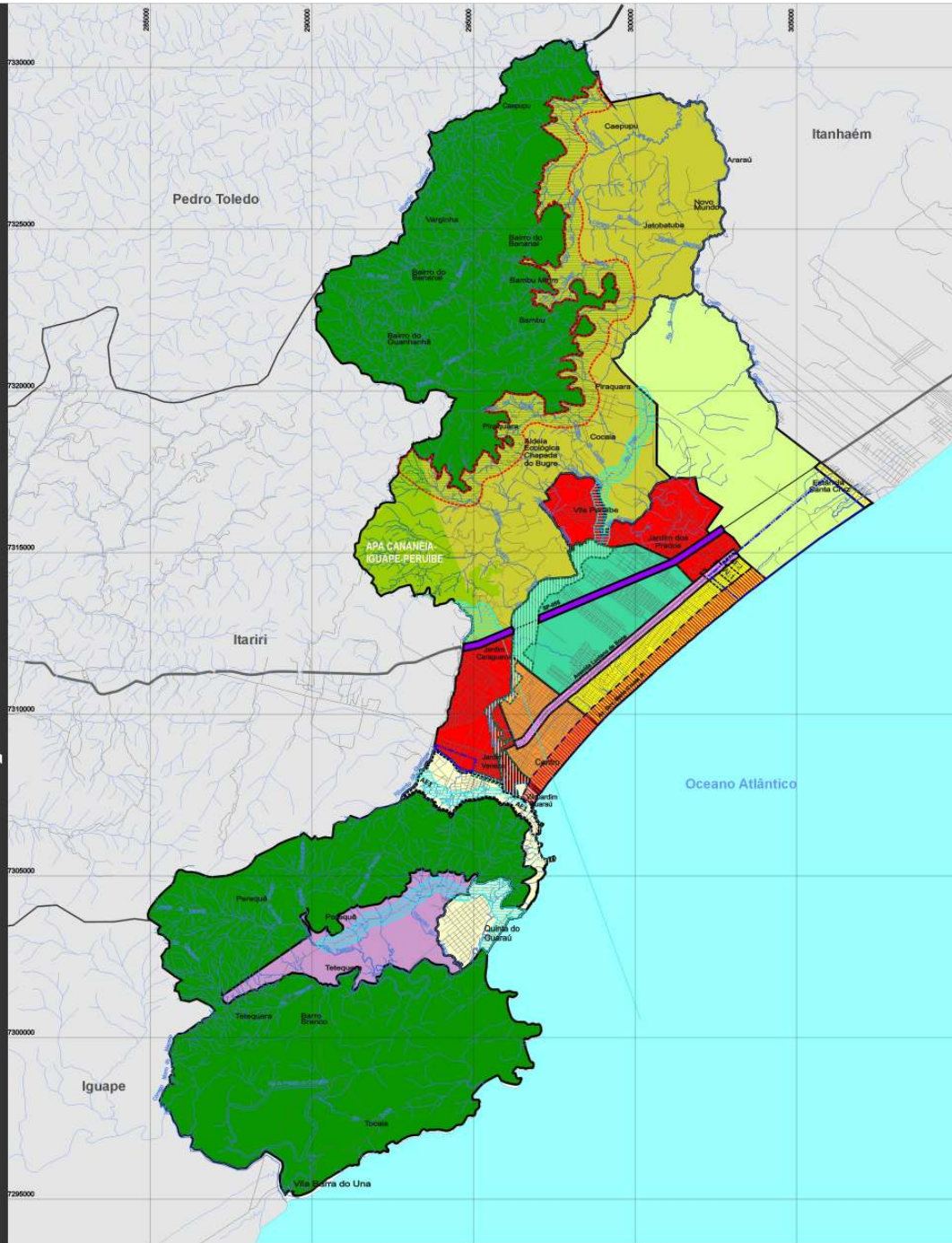


PLANO DIRETOR DE PERUIBÉ

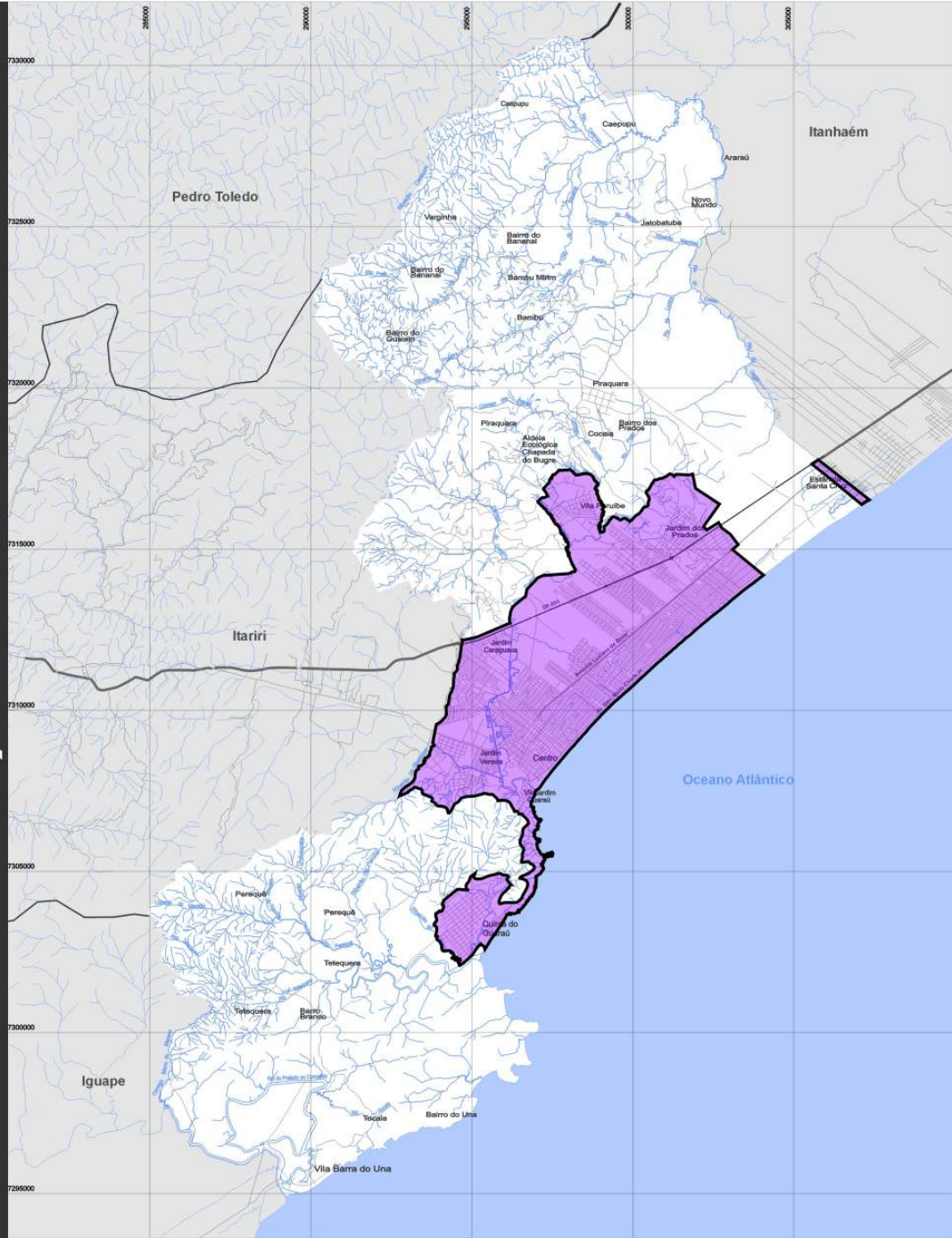
ANEXO 01 - Macrozoneamento Municipal

01



<p>Macrozonas</p> <ul style="list-style-type: none"> Macrozona de Proteção Ambiental Macrozona Rural de Desenvolvimento Agro-Ambiental Macrozona de Amortecimento da Juréia Macrozona de Recuperação Urbana Macrozona de Qualificação Urbana Macrozona de Expansão Urbana Ordenada Macrozona Turística de Sol e Praia Macrozona de Adequação Urbano-Ambiental 	<p>Zonas Especiais</p> <ul style="list-style-type: none"> Zona Especial de Reserva Florestal Biológica Zona Especial de Interesse Turístico da Estância Santa Cruz Zona Especial da Lama Negra <p>Corredores Especiais</p> <ul style="list-style-type: none"> Corredor de Indústria, Comércio e Serviços Corredor da Marginal da Ferrovia 	<p>Setores Especiais</p> <ul style="list-style-type: none"> Setor Especial de Parques Setor Especial de Recuperação Ambiental Setor Especial de Amortecimento do Parque Estadual Serra do Mar Setor de Interesse Turístico Setores de Interesse Arqueológico Setor de Interesse de Preservação da Paisagem Urbana 	<p>Escala gráfica 1 cm = 1,2 km</p> <p>Convenção</p> <ul style="list-style-type: none"> Limite do município Rodovia Arruamento Ferrovia Hidrografia Oceano Atlântico
--	---	--	--

- Lei Complementar nº 100, de 29 de março de 2007 -









LEGENDA

 Perímetro Urbano

Escala gráfica
1 cm = 1,2 km



Convenção

-  Limite do município
-  Rodovia
-  Arruamento
-  Ferrovia
-  Hidrografia
-  Oceano Atlântico

